

ESTUDO TÉCNICO 317

Categoria:

FENADSEF - EBSEFH

Perdas salariais - Março de 2014 a Fevereiro de 2023

Deflatores: INPC-IBGE
IPCA-IBGE

outubro de 2023

*Este trabalho contém o estudo sobre o comportamento dos
salários desde 01-março-2014 até 28-fevereiro-2023
Os cálculos aqui apresentados foram feitos com base nos
reajustes obtidos pela categoria, de acordo com os dados
fornecidos por sua entidade.*

COMPORTAMENTO DOS SALÁRIOS

No caso dos trabalhadores desta categoria, fixamos como marco inicial para o acompanhamento dos salários o poder de compra que vigorava em 01-março-2014 e comparamos a evolução dos salários com a evolução do INPC-IBGE e do IPCA-IBGE.

Podemos observar no quadro resumo, a seguir, que no período de 01-mar-14 a 28-fev-23 o INPC-IBGE e o IPCA-IBGE apresentaram uma variação de, respectivamente, 70,93% e 69,90%. Os salários, no mesmo período, foram reajustados em 51,77%.

Assim, em 28-fevereiro-23, os salários mantêm apenas 88,79% do poder aquisitivo de 01-março-14, segundo o INPC-IBGE.

Para que os salários em 01-março-23 retornem ao mesmo poder de compra de 01-março-14, o reajuste necessário sobre os salários de fevereiro de 2023 é de 12,62% pelo INPC-IBGE e de 11,95% de acordo com o IPCA-IBGE.

Reajuste salarial no período	51,77%
INPC-IBGE acumulado no período	70,93%
Perda salarial até 28 de fevereiro de 2023	-11,21%
Reajuste necessário em 01 de março de 2023	12,62%
IPCA-IBGE acumulado no período	69,90%
Perda salarial até 28 de fevereiro de 2023	-10,67%
Reajuste necessário em 01 de março de 2023	11,95%

O gráfico em anexo permite visualizar a evolução do salário real no período considerado.

O salário real indica o patamar em que se encontra o poder de compra dos salários da categoria em relação ao estipulado na data-base anterior, considerando-se os dois deflatores utilizados.

Período: 1º de março de 2014 até 28 de fevereiro de 2023

Categoria: FENADSEF - EBSERH

Perdas salariais - Março de 2014 a Fevereiro de 2023

Data-Base: 1º de março

(Base 01-mar-14 = 100)

Mês/Ano	Salário Nominal		INPC-IBGE		Salário Real	Perda Mensal	IPCA-IBGE		Salário Real	Perda Mensal
	Reajuste	Índice	Mensal	Índice			Mensal	Índice		
mar-14	0,00%	100,00	0,82%	100,82	99,19	-0,81%	0,92%	100,92	99,09	-0,91%
abr-14	0,00%	100,00	0,78%	101,61	98,42	-1,58%	0,67%	101,60	98,43	-1,57%
mai-14	0,00%	100,00	0,60%	102,22	97,83	-2,17%	0,46%	102,06	97,98	-2,02%
jun-14	0,00%	100,00	0,26%	102,48	97,58	-2,42%	0,40%	102,47	97,59	-2,41%
jul-14	0,00%	100,00	0,13%	102,62	97,45	-2,55%	0,01%	102,48	97,58	-2,42%
ago-14	0,00%	100,00	0,18%	102,80	97,28	-2,72%	0,25%	102,74	97,33	-2,67%
set-14	0,00%	100,00	0,49%	103,30	96,80	-3,20%	0,57%	103,32	96,78	-3,22%
out-14	0,00%	100,00	0,38%	103,70	96,44	-3,56%	0,42%	103,76	96,38	-3,62%
nov-14	0,00%	100,00	0,53%	104,25	95,93	-4,07%	0,51%	104,29	95,89	-4,11%
dez-14	0,00%	100,00	0,62%	104,89	95,34	-4,66%	0,78%	105,10	95,15	-4,85%
jan-15	0,00%	100,00	1,48%	106,44	93,95	-6,05%	1,24%	106,40	93,98	-6,02%
fev-15	0,00%	100,00	1,16%	107,68	92,87	-7,13%	1,22%	107,70	92,85	-7,15%
mar-15	7,70%	107,70	1,51%	109,30	98,53	-1,47%	1,32%	109,12	98,70	-1,30%
abr-15	0,00%	107,70	0,71%	110,08	97,84	-2,16%	0,71%	109,90	98,00	-2,00%
mai-15	0,00%	107,70	0,99%	111,17	96,88	-3,12%	0,74%	110,71	97,28	-2,72%
jun-15	0,00%	107,70	0,77%	112,03	96,14	-3,86%	0,79%	111,59	96,52	-3,48%
jul-15	0,00%	107,70	0,58%	112,68	95,58	-4,42%	0,62%	112,28	95,92	-4,08%
ago-15	0,00%	107,70	0,25%	112,96	95,35	-4,65%	0,22%	112,52	95,71	-4,29%
set-15	0,00%	107,70	0,51%	113,53	94,86	-5,14%	0,54%	113,13	95,20	-4,80%
out-15	0,00%	107,70	0,77%	114,41	94,14	-5,86%	0,82%	114,06	94,42	-5,58%
nov-15	0,00%	107,70	1,11%	115,68	93,10	-6,90%	1,01%	115,21	93,48	-6,52%
dez-15	0,00%	107,70	0,90%	116,72	92,27	-7,73%	0,96%	116,32	92,59	-7,41%
jan-16	0,00%	107,70	1,51%	118,48	90,90	-9,10%	1,27%	117,79	91,43	-8,57%
fev-16	0,00%	107,70	0,95%	119,61	90,04	-9,96%	0,90%	118,86	90,61	-9,39%
mar-16	9,00%	117,39	0,44%	120,13	97,72	-2,28%	0,43%	119,37	98,35	-1,65%
abr-16	0,00%	117,39	0,64%	120,90	97,10	-2,90%	0,61%	120,09	97,75	-2,25%
mai-16	0,00%	117,39	0,98%	122,09	96,15	-3,85%	0,78%	121,03	96,99	-3,01%
jun-16	0,00%	117,39	0,47%	122,66	95,70	-4,30%	0,35%	121,45	96,66	-3,34%
jul-16	0,00%	117,39	0,64%	123,45	95,10	-4,90%	0,52%	122,09	96,16	-3,84%
ago-16	0,00%	117,39	0,31%	123,83	94,80	-5,20%	0,44%	122,62	95,73	-4,27%
set-16	0,00%	117,39	0,08%	123,93	94,73	-5,27%	0,08%	122,72	95,66	-4,34%
out-16	0,00%	117,39	0,17%	124,14	94,57	-5,43%	0,26%	123,04	95,41	-4,59%
nov-16	0,00%	117,39	0,07%	124,23	94,50	-5,50%	0,18%	123,26	95,24	-4,76%
dez-16	0,00%	117,39	0,14%	124,40	94,37	-5,63%	0,30%	123,63	94,95	-5,05%
jan-17	0,00%	117,39	0,42%	124,92	93,97	-6,03%	0,38%	124,10	94,59	-5,41%
fev-17	0,00%	117,39	0,24%	125,22	93,75	-6,25%	0,33%	124,51	94,28	-5,72%
mar-17	4,76%	122,98	0,32%	125,62	97,90	-2,10%	0,25%	124,82	98,52	-1,48%
abr-17	0,00%	122,98	0,08%	125,72	97,82	-2,18%	0,14%	125,00	98,39	-1,61%
mai-17	0,00%	122,98	0,36%	126,18	97,47	-2,53%	0,31%	125,38	98,08	-1,92%
jun-17	0,00%	122,98	-0,30%	125,80	97,76	-2,24%	-0,23%	125,10	98,31	-1,69%
jul-17	0,00%	122,98	0,17%	126,01	97,60	-2,40%	0,24%	125,40	98,07	-1,93%
ago-17	0,00%	122,98	-0,03%	125,97	97,62	-2,38%	0,19%	125,63	97,89	-2,11%
set-17	0,00%	122,98	-0,02%	125,95	97,64	-2,36%	0,16%	125,84	97,73	-2,27%
out-17	0,00%	122,98	0,37%	126,41	97,28	-2,72%	0,42%	126,36	97,32	-2,68%
nov-17	0,00%	122,98	0,18%	126,64	97,11	-2,89%	0,28%	126,72	97,05	-2,95%
dez-17	0,00%	122,98	0,26%	126,97	96,86	-3,14%	0,44%	127,28	96,63	-3,37%

jan-18	0,00%	122,98	0,23%	127,26	96,63	-3,37%	0,29%	127,64	96,35	-3,65%
fev-18	0,00%	122,98	0,18%	127,49	96,46	-3,54%	0,32%	128,05	96,04	-3,96%
mar-18	1,99%	125,43	0,07%	127,58	98,31	-1,69%	0,09%	128,17	97,86	-2,14%
abr-18	0,00%	125,43	0,21%	127,85	98,11	-1,89%	0,22%	128,45	97,65	-2,35%
mai-18	0,00%	125,43	0,43%	128,40	97,69	-2,31%	0,40%	128,96	97,26	-2,74%
jun-18	0,00%	125,43	1,43%	130,24	96,31	-3,69%	1,26%	130,59	96,05	-3,95%
jul-18	0,00%	125,43	0,25%	130,56	96,07	-3,93%	0,33%	131,02	95,73	-4,27%
ago-18	0,00%	125,43	0,00%	130,56	96,07	-3,93%	-0,09%	130,90	95,82	-4,18%
set-18	0,00%	125,43	0,30%	130,95	95,78	-4,22%	0,48%	131,53	95,36	-4,64%
out-18	0,00%	125,43	0,40%	131,48	95,40	-4,60%	0,45%	132,12	94,93	-5,07%
nov-18	0,00%	125,43	-0,25%	131,15	95,64	-4,36%	-0,21%	131,85	95,13	-4,87%
dez-18	0,00%	125,43	0,14%	131,33	95,51	-4,49%	0,15%	132,04	94,99	-5,01%
jan-19	0,00%	125,43	0,36%	131,80	95,16	-4,84%	0,32%	132,47	94,69	-5,31%
fev-19	0,00%	125,43	0,54%	132,52	94,65	-5,35%	0,43%	133,04	94,28	-5,72%
mar-19	3,90%	130,32	0,77%	133,54	97,59	-2,41%	0,75%	134,03	97,23	-2,77%
abr-19	0,00%	130,32	0,60%	134,34	97,01	-2,99%	0,57%	134,80	96,68	-3,32%
mai-19	0,00%	130,32	0,15%	134,54	96,86	-3,14%	0,13%	134,97	96,55	-3,45%
jun-19	0,00%	130,32	0,01%	134,55	96,85	-3,15%	0,01%	134,99	96,54	-3,46%
jul-19	0,00%	130,32	0,10%	134,69	96,76	-3,24%	0,19%	135,24	96,36	-3,64%
ago-19	0,00%	130,32	0,12%	134,85	96,64	-3,36%	0,11%	135,39	96,25	-3,75%
set-19	0,00%	130,32	-0,05%	134,78	96,69	-3,31%	-0,04%	135,34	96,29	-3,71%
out-19	0,00%	130,32	0,04%	134,83	96,65	-3,35%	0,10%	135,47	96,20	-3,80%
nov-19	0,00%	130,32	0,54%	135,56	96,13	-3,87%	0,51%	136,16	95,71	-4,29%
dez-19	0,00%	130,32	1,22%	137,22	94,97	-5,03%	1,15%	137,73	94,62	-5,38%
jan-20	0,00%	130,32	0,19%	137,48	94,79	-5,21%	0,21%	138,02	94,42	-5,58%
fev-20	0,00%	130,32	0,17%	137,71	94,63	-5,37%	0,25%	138,36	94,19	-5,81%
mar-20	0,00%	130,32	0,18%	137,96	94,46	-5,54%	0,07%	138,46	94,12	-5,88%
abr-20	0,00%	130,32	-0,23%	137,64	94,68	-5,32%	-0,31%	138,03	94,41	-5,59%
mai-20	0,00%	130,32	-0,25%	137,30	94,92	-5,08%	-0,38%	137,51	94,77	-5,23%
jun-20	0,00%	130,32	0,30%	137,71	94,63	-5,37%	0,26%	137,86	94,53	-5,47%
jul-20	0,00%	130,32	0,44%	138,32	94,22	-5,78%	0,36%	138,36	94,19	-5,81%
ago-20	0,00%	130,32	0,36%	138,81	93,88	-6,12%	0,24%	138,69	93,96	-6,04%
set-20	0,00%	130,32	0,87%	140,02	93,07	-6,93%	0,64%	139,58	93,37	-6,63%
out-20	0,00%	130,32	0,89%	141,27	92,25	-7,75%	0,86%	140,78	92,57	-7,43%
nov-20	0,00%	130,32	0,95%	142,61	91,38	-8,62%	0,89%	142,03	91,75	-8,25%
dez-20	0,00%	130,32	1,46%	144,69	90,07	-9,93%	1,35%	143,95	90,53	-9,47%
jan-21	0,00%	130,32	0,27%	145,08	89,82	-10,18%	0,25%	144,31	90,31	-9,69%
fev-21	0,00%	130,32	0,82%	146,27	89,09	-10,91%	0,86%	145,55	89,54	-10,46%
mar-21	0,00%	130,32	0,86%	147,53	88,33	-11,67%	0,93%	146,91	88,71	-11,29%
abr-21	0,00%	130,32	0,38%	148,09	88,00	-12,00%	0,31%	147,36	88,44	-11,56%
mai-21	0,00%	130,32	0,96%	149,51	87,16	-12,84%	0,83%	148,58	87,71	-12,29%
jun-21	0,00%	130,32	0,60%	150,41	86,64	-13,36%	0,53%	149,37	87,25	-12,75%
jul-21	0,00%	130,32	1,02%	151,94	85,77	-14,23%	0,96%	150,81	86,42	-13,58%
ago-21	0,00%	130,32	0,88%	153,28	85,02	-14,98%	0,87%	152,12	85,67	-14,33%
set-21	0,00%	130,32	1,20%	155,12	84,01	-15,99%	1,16%	153,88	84,69	-15,31%
out-21	0,00%	130,32	1,16%	156,92	83,05	-16,95%	1,25%	155,81	83,64	-16,36%
nov-21	0,00%	130,32	0,84%	158,24	82,36	-17,64%	0,95%	157,29	82,86	-17,14%
dez-21	0,00%	130,32	0,73%	159,39	81,76	-18,24%	0,73%	158,43	82,26	-17,74%
jan-22	0,00%	130,32	0,67%	160,46	81,22	-18,78%	0,54%	159,29	81,81	-18,19%
fev-22	0,00%	130,32	1,00%	162,06	80,41	-19,59%	1,01%	160,90	81,00	-19,00%
mar-22	11,00%	144,66	1,71%	164,84	87,76	-12,24%	1,62%	163,50	88,47	-11,53%
abr-22	0,00%	144,66	1,04%	166,55	86,85	-13,15%	1,06%	165,24	87,54	-12,46%
mai-22	0,00%	144,66	0,45%	167,30	86,46	-13,54%	0,47%	166,01	87,13	-12,87%
jun-22	0,00%	144,66	0,62%	168,33	85,93	-14,07%	0,67%	167,13	86,55	-13,45%
jul-22	0,00%	144,66	-0,60%	167,33	86,45	-13,55%	-0,68%	165,99	87,15	-12,85%

ago-22	0,00%	144,66	-0,31%	166,81	86,72	-13,28%	-0,36%	165,39	87,46	-12,54%	
set-22	0,00%	144,66	-0,32%	166,27	87,00	-13,00%	-0,29%	164,91	87,72	-12,28%	
out-22	0,00%	144,66	0,47%	167,06	86,59	-13,41%	0,59%	165,89	87,20	-12,80%	
nov-22	0,00%	144,66	0,38%	167,69	86,26	-13,74%	0,41%	166,57	86,85	-13,15%	
dez-22	0,00%	144,66	0,69%	168,85	85,67	-14,33%	0,62%	167,60	86,31	-13,69%	
jan-23	0,00%	144,66	0,46%	169,63	85,28	-14,72%	0,53%	168,49	85,86	-14,14%	
fev-23	4,92%	151,77	0,77%	170,93	88,79	-11,21%	0,84%	169,90	89,33	-10,67%	
Reajuste				12,62%				11,95%			
Necessário em 1 de março de 2023				12,62%				11,95%			

18/10/2023 17:50

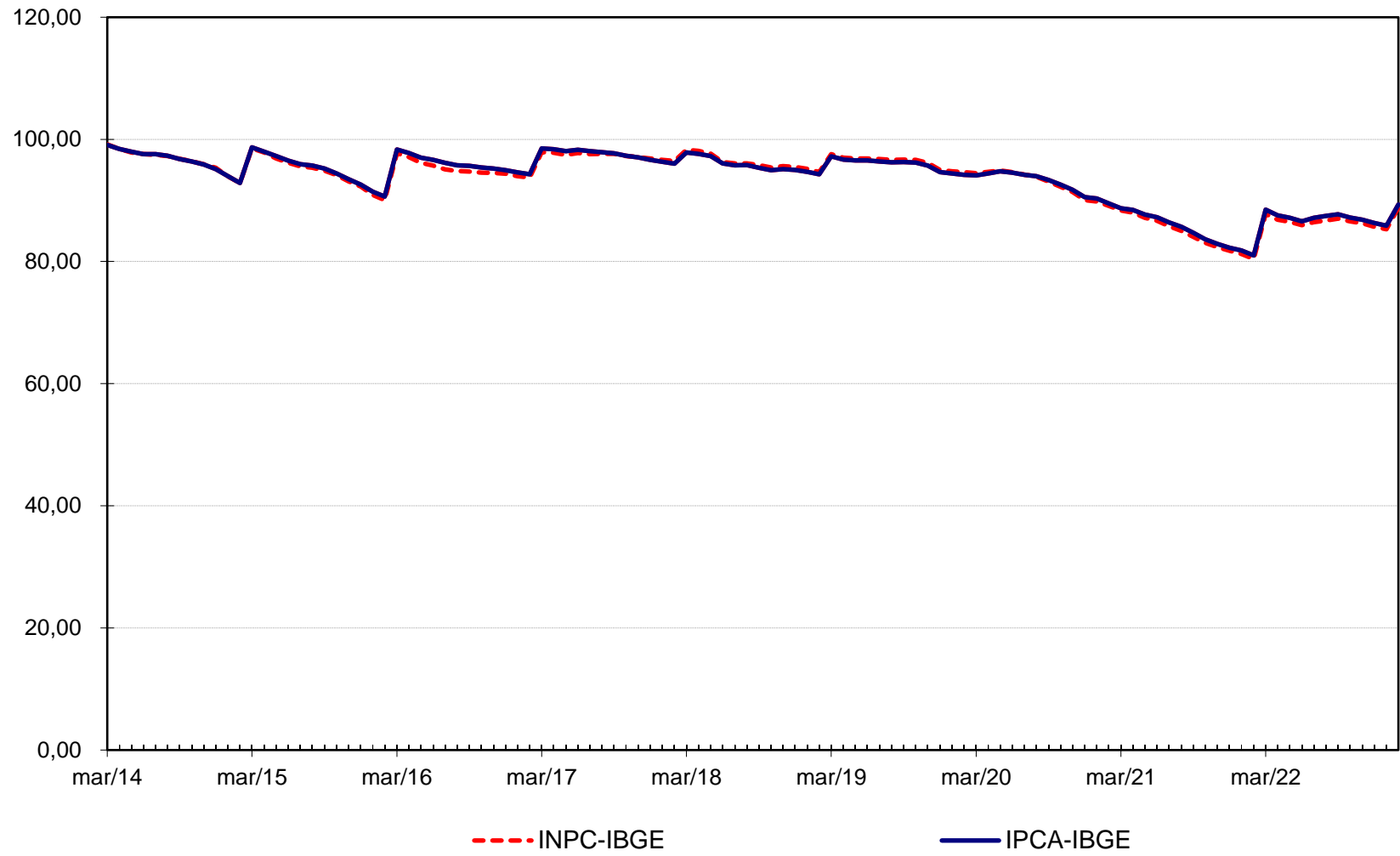
(**) Os reajustes salariais ocorridos no período analisado constam na COLUNA - SALÁRIO NOMINAL - REAJUSTE

(**) O índice de 4,92% consta no mês de FEV/23 para efeito de cálculo, considerando-se que foi o índice relativo à data-base 01/03/2023.

Fonte: 1. DIEESE
2. FENADSEF - EBSERH

Elaboração: DIEESE

Evolução do Salário Real FENADSEF - EBSERH



NOTAS TÉCNICAS

DEFLATOR

Índice de preços utilizado para atualização do poder de compra de um determinado valor nominal, devido à desvalorização monetária provocada pela inflação.

EVOLUÇÃO SALARIAL

Para conhecer a evolução dos salários em um determinado período de tempo é preciso localizar o momento em que o nível salarial que deveria ser mantido tenha sido fixado pelas partes ou pela Justiça do Trabalho.

Normalmente, este patamar salarial é determinado na data-base da categoria. Deve-se, então, estabelecer a comparação entre o comportamento dos salários e o comportamento dos preços no decorrer desse período.

Essa comparação permite aferir se ocorreram perdas salariais e, neste caso, qual o reajuste necessário para recuperar o poder aquisitivo que vigorava antes da corrosão imposta pela inflação, ou se existem aumentos reais de salários.

SALÁRIO NOMINAL

É o valor monetário do salário, a quantia em dinheiro recebida pelo trabalhador.

SALÁRIO REAL

É o poder de compra efetivo dos salários. Representa a capacidade do salário nominal de adquirir produtos e serviços em determinado momento. É o salário nominal comparado à evolução dos preços (custo de vida).

PERDA SALARIAL

É a parte do salário corroída pela inflação; a parcela do salário perdida em função do processo inflacionário.

REAJUSTE SALARIAL

É o percentual que deve ser aplicado sobre os salários para que seja recomposto o poder de compra inicial. É a diferença entre a evolução dos preços e a evolução dos salários.